

Mentor UT

フェーズドアレイ UT 探傷器

Ver.1.2 登場！！

- ◇ 32/32 のチャンネル構成での PA-UT 探傷に対応
 - ◇ 腐食マッピング、溶接部の検査、複合材の検査等に対応
 - ◇ 2列配置リニアアレイ『DMプローブ』、『ボンドスキャナー』、『RotoArray』
など様々な製品とのコンビネーションが可能に！
- ・ Wi-Fi 機能を搭載し、リモートでの画面共有、リモート操作、データ共有が可能
 - ・ ソフトウェアアップデート（無償）モジュラーコンセプトにより、
進化する優れた拡張性
 - ・ タッチスクリーンを採用し、操作しやすいインターフェイス
好みに合わせて自由にカスタマイズが可能
→高い信頼性とすぐれた再現性を実現



MentorUT Ver.1.2 主な特長

● IOT(Internet of things)

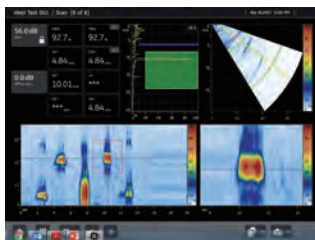
Wi-Fi 機能を搭載し、クラウドサーバーへのデータ転送、PC・タブレット等のリモート端末との画面共有、また、リモート端末からの操作にも対応
これにより、実作業者の監督などの遠隔コラボレーションが可能

● フェーズドアレイ (PA) 探傷が可能に！

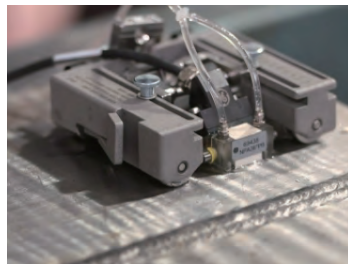
- ・ 32/32 チャンネル構成での超音波 PA 探傷が可能になり、溶接部の検査にも対応
- ・ アプター (別売) を接続し、PhasorXS のプローブが使用可能

● 多様な製品のコンビネーションが可能に！

腐食マッピングに加え、溶接部の検査 (Palm scanner)、複合材の検査 (RotoArray)、自動車産業でのヘミング接着部の検査 (Bond seam scanner) に対応



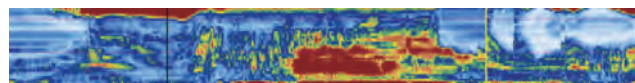
Palm Scanner



Palm Flat Scanner



RotoArray



Bond Seam Scanner

GE センシング & インспекション・テクノロジーズ株式会社

非破壊検査機器営業本部

〒104-6023 東京都中央区晴海 1-8-10
晴海アイランド トリトンスクエア オフィスタワー X23F
Tel : 03-6890-4567 Fax : 03-6864-1738

〒542-0081 大阪府大阪市南船場 2-3-2
南船場ハートビル 8F
Tel : 06-6260-3106 Fax : 06-6260-3107

E-mail : geitjapan-info@ge.com